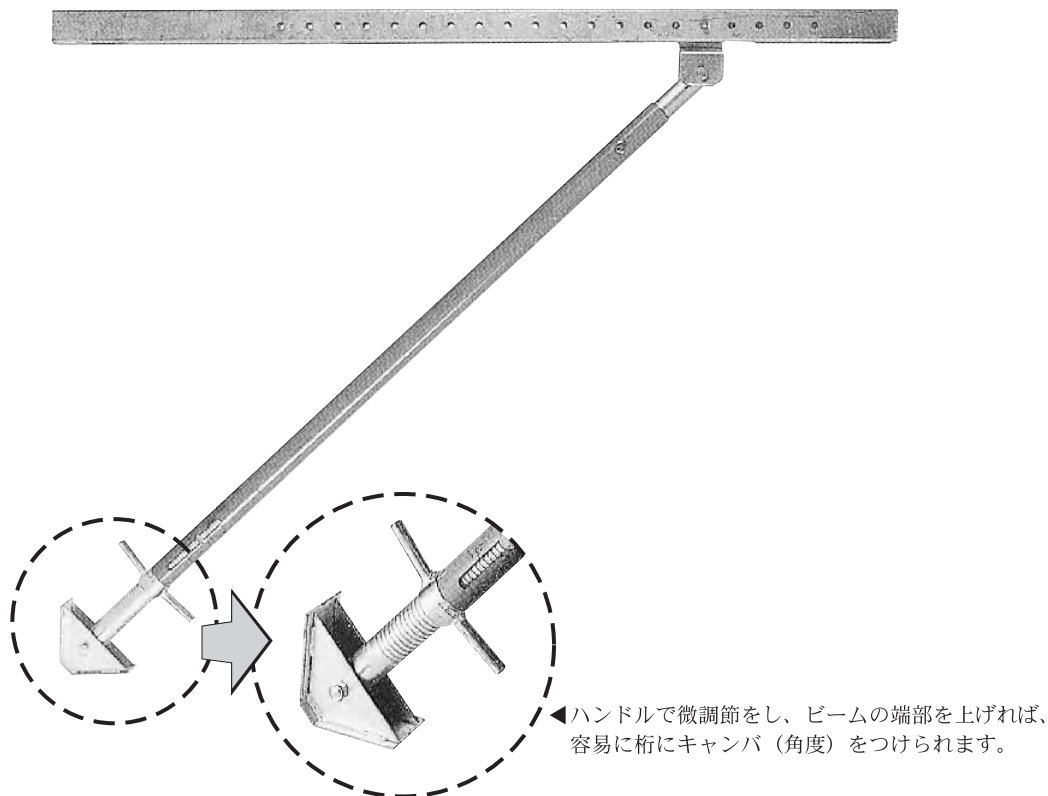


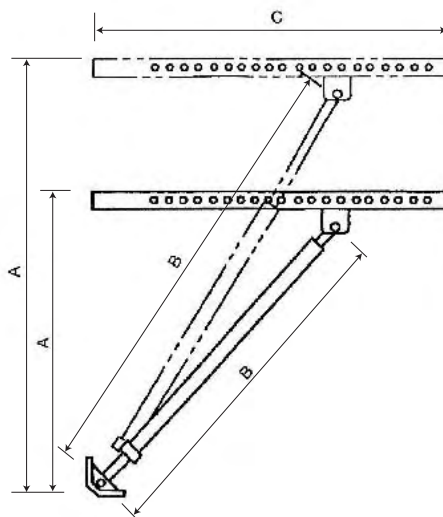
●跳ね出しビーム

跳ね出しビーム



■規格

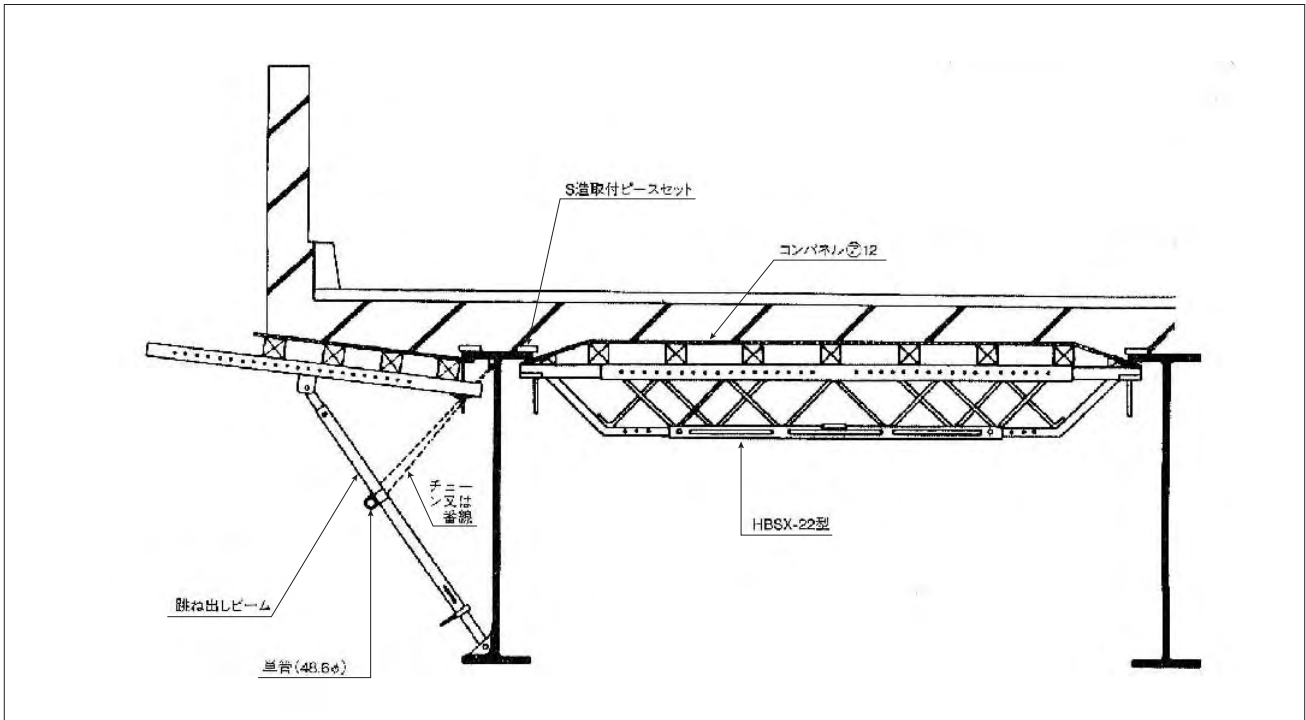
型 式		標 準	
		40型	60型
A	最小使用長	1220mm	1820mm
	最大使用長	2100mm	2900mm
B	最小使用長	1450mm	1900mm
	最大使用長	2350mm	3100mm
C	規格寸法	1500mm	1500mm
ピン穴間隔、穴数		100m8穴	100m12穴
ネジ調整範囲		110mm	110mm
安全荷重kN		9.8kN	9.8kN
安全荷重kg		1000kg	1000kg



品 名	重量 (kg)	その他
跳ね出しビーム40型	19.0	
跳ね出しビーム60型	21.0	
跳ね出しビーム手摺アタッチメント	1.62	
跳ね出し用アタッチメント	0.49	2枚1組

●跳ね出しビーム

■施工図



■跳ね出しビームピッチ表

床板厚 cm	W1		W1+W2+W3		跳ね出し寸法 (m)														
	kg/m ²	kN/m ²	kg/m ²	kN/m ²	0.6	0.7	0.8	0.9	1.0	1.1	1.2	1.3	1.4	1.5	1.6	1.7	1.8	1.9	2.0
					跳ね出しピッチ (m)														
10	240	2.35	440	4.31	1.4	1.4	1.4	1.4	1.4	1.4	1.4	1.4	1.4	1.4	1.4	1.3	1.2	1.1	1.1
11	264	2.58	464	4.55	1.4	1.4	1.4	1.4	1.4	1.4	1.4	1.4	1.4	1.4	1.3	1.2	1.1	1.1	1.0
12	288	2.82	488	4.78	1.4	1.4	1.4	1.4	1.4	1.4	1.4	1.4	1.4	1.3	1.2	1.2	1.1	1.0	1.0
13	312	3.06	512	5.02	1.4	1.4	1.4	1.4	1.4	1.4	1.4	1.4	1.3	1.3	1.2	1.1	1.0	1.0	0.9
14	336	3.29	536	5.25	1.4	1.4	1.4	1.4	1.4	1.4	1.4	1.4	1.3	1.2	1.1	1.0	1.0	0.9	0.9
15	360	3.53	560	5.49	1.4	1.4	1.4	1.4	1.4	1.4	1.4	1.4	1.2	1.1	1.1	1.0	0.9	0.9	0.8
16	384	3.76	584	5.72	1.4	1.4	1.4	1.4	1.4	1.4	1.4	1.3	1.2	1.1	1.0	1.0	0.9	0.9	0.8
17	408	4.00	608	5.96	1.4	1.4	1.4	1.4	1.4	1.4	1.3	1.3	1.1	1.0	1.0	0.9	0.9	0.8	0.8
18	432	4.23	632	6.19	1.4	1.4	1.4	1.4	1.4	1.4	1.3	1.2	1.1	1.0	0.9	0.9	0.8	0.8	0.7
19	456	4.47	656	6.43	1.4	1.4	1.4	1.4	1.4	1.3	1.2	1.2	1.0	1.0	0.9	0.8	0.8	0.8	0.7
20	480	4.70	680	6.66	1.4	1.4	1.4	1.4	1.4	1.3	1.2	1.1	1.0	0.9	0.9	0.8	0.8	0.7	0.7
21	504	4.94	704	6.90	1.4	1.4	1.4	1.4	1.4	1.2	1.1	1.1	1.0	0.9	0.8	0.8	0.7	0.7	0.7
22	528	5.17	728	7.13	1.4	1.4	1.4	1.4	1.3	1.2	1.1	1.0	0.9	0.9	0.8	0.8	0.7	0.7	0.6
23	552	5.41	752	7.37	1.4	1.4	1.4	1.4	1.3	1.2	1.1	1.0	0.9	0.8	0.8	0.7	0.7	0.6	0.6
24	576	5.64	776	7.60	1.4	1.4	1.4	1.4	1.2	1.1	1.0	1.0	0.9	0.8	0.8	0.7	0.7	0.6	0.6
25	600	5.88	800	7.84	1.4	1.4	1.4	1.3	1.2	1.1	1.0	0.9	0.8	0.8	0.7	0.7	0.6	0.6	0.6
26	624	6.12	824	8.08	1.4	1.4	1.4	1.3	1.2	1.1	1.0	0.9	0.8	0.8	0.7	0.7	0.6	0.6	0.6
27	648	6.35	848	8.31	1.4	1.4	1.4	1.3	1.1	1.0	0.9	0.9	0.8	0.7	0.7	0.6	0.6	0.6	0.5
28	672	6.59	872	8.55	1.4	1.4	1.4	1.2	1.1	1.0	0.9	0.8	0.8	0.7	0.7	0.6	0.6	0.6	0.5
29	696	6.82	896	8.78	1.4	1.4	1.3	1.2	1.1	1.0	0.9	0.8	0.7	0.7	0.6	0.6	0.6	0.5	0.5

W1…コンクリート重量、W2…活荷重1.47kN(150kg)、W3…仮設荷重0.49kN(50kg)