

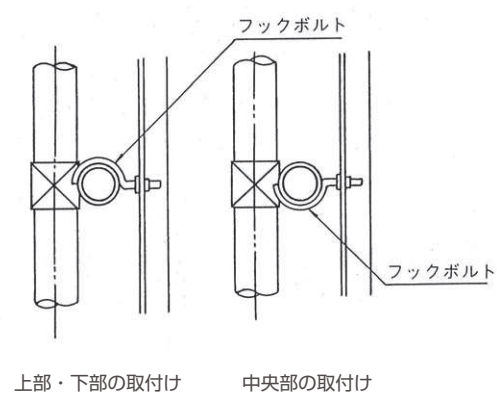
●仮囲い

仮囲い

●万能板

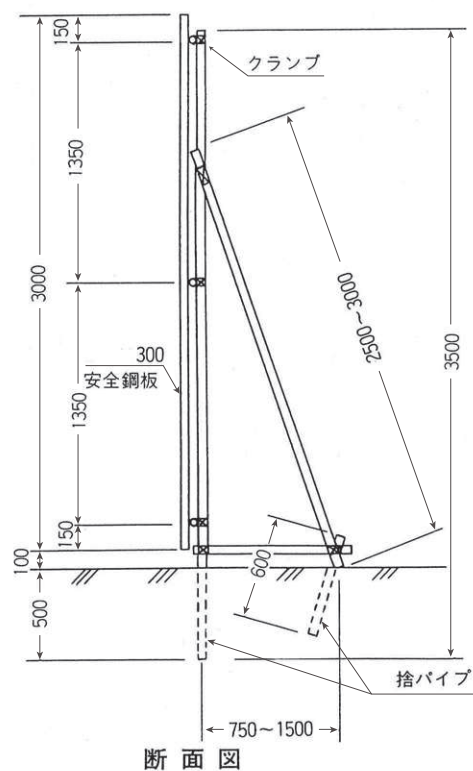


■標準施工図



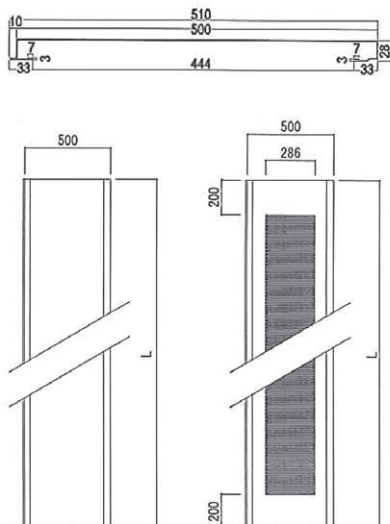
規格

幅mm	長さm	重量kg
300	3	11.6
500	2	10.8
500	3	16.2
540	2	12.0
540	3	17.9



● 仮囲い

仮囲い万能板フラット



■ 断面性能表

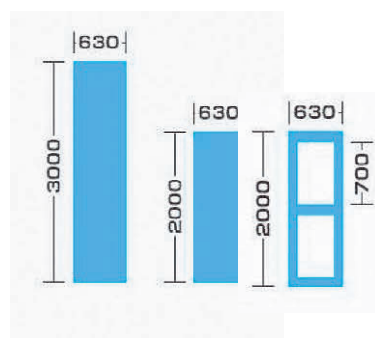
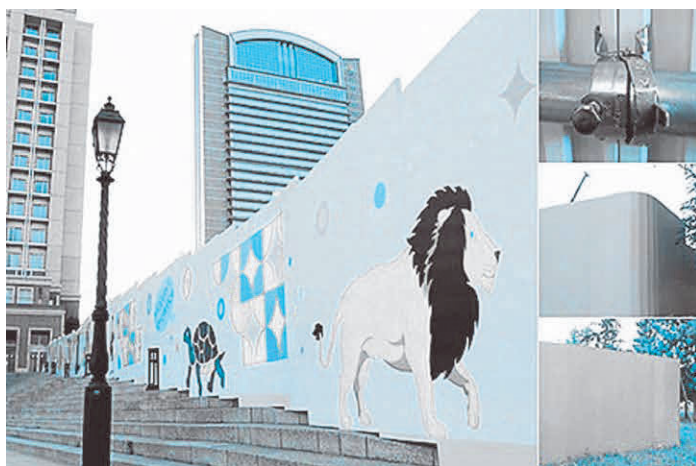
品 名	厚さ	断面積	単位重量	幅	長さ別1枚当り重量(kg)		断面2次モーメント	断面2次半径	断面係数
	(mm)	(cm ²)	(kg/m)	(mm)	2m	3m	(cm ⁴)	(cm)	(cm ³)
仮囲万能板フラット	0.8	5.064	4.1	500	8.2	12.3	4.63	0.95	2.01

■ パンチング仕様

品 名	厚さ	長さ	重量	幅	見付面積	パンチ長	パンチ幅	パンチ面積	開孔面積	開孔率	風力係数	断面係数
	(mm)	(m)	(kg)	(mm)	(m ²)	(mm)	(mm)	(m ²)	(m ²)	(%)		(cm ³)
	t	L		B	S=L・B				Ao=A*Po	P=Ao/S	C	Z
仮 囲 万 能 板 フラットパンチング	1.2	2	10.0	500	1.00	1600	286	0.456	0.241	24.1	0.987	2.94
	1.2	3	14.8	500	1.50	2600	286	0.743	0.392	26.1	0.960	2.94

注記 1) パンチ径10φ、ピッチ23.0、孔数13とする(b=12×23.0+10=286) 2) パンチ部分の開孔率Po=52.7%
3) VICパネルの風力係数Co=1.3としてC=Co×(100・P)/100)

仮囲い万能板軽量フラット



品 名	全長(mm)	幅(mm)	重量kg
仮囲万能板軽量フラット63*2M	2000	630	5.4
仮囲万能板軽量フラット63*3M	3000	630	8.1
仮囲万能板軽量フラット63*2M窓付	2000	630	5.6
仮囲軽量フラット用ドア2M(キーレス)	2000	630	22.3