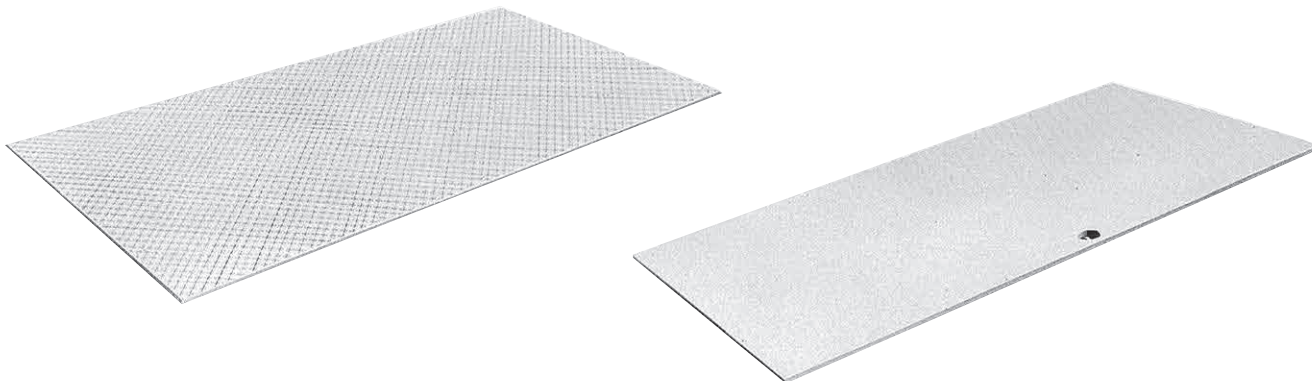


## ●鋼板（敷鉄板）

### 鋼板（敷鉄板）

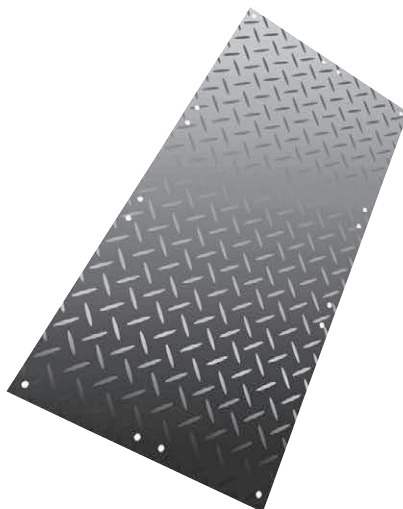


鋼板は、工事用道路、掘削部表面等に敷いて人・車輛を安全に通行させたり地表面のくずれ等を保護する簡易覆鋼板です。また、鋼板の表面にすべり止めの縞を加工しているものを縞鋼板といい種類は下記の通りです。

#### 規格

| 品名  | 幅 mm | 長さ mm | 厚み mm | 重量 kg |      |
|-----|------|-------|-------|-------|------|
| 鋼板  | 3×6  | 914   | 1829  | 19    | 249  |
|     | 4×8  | 1219  | 2438  | 22    | 513  |
| 縞鋼板 | 4×8  | 1219  | 2438  | 22    | 518  |
|     | 5×10 | 1524  | 3048  | 25    | 919  |
|     | 5×20 | 1524  | 6094  | 25    | 1836 |

### プラスチック製敷板



#### 規格

| 品名            | 幅 mm | 長さ mm | 厚み mm | 重量 kg |
|---------------|------|-------|-------|-------|
| プラスチック製敷板 3×6 | 910  | 1820  | 13    | 22    |
| プラスチック製敷板 4×8 | 1220 | 2440  | 16    | 39    |

最大車両重量60t